

SIGNALANSCHALTMODULSYSTEM

Modulare Anschaltmodule für frei definierbare Konfiguration

Diese Module sind konzipiert für die Einleitung von digitalen und analogen Informations- und Signalleitungen in geschirmte Räume und Kabinen.



Für maximale Flexibilität sind sie von 8 Leitungen bis zu 50 Leitungen pro Modul lieferbar.

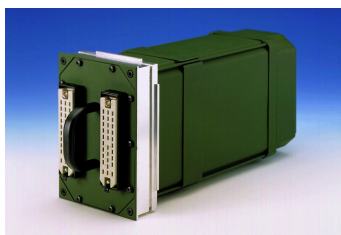
Wegen der hohen Einfügungsdämpfung und Schirmdämpfung können sie für EMV- und TEMPEST-Anforderungen eingesetzt werden.

- Qualifiziert nach VG 96903 für Bw-Querschnitts-schutzrichtung QSE, 50 kA 10/350 μ s pro Modul
- Einsetzbar in „MOSAK“-Anschaltkästen
- Modularer Aufbau, dadurch:
 - kundenspezifische Konfigurationen bei kurzer Lieferfrist und günstigen Serienpreisen
 - Schnelle Instandsetzung direkt am Einsatzort
 - Knappe Logistik durch einheitliche Submodule

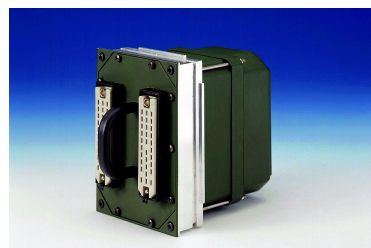
Die immer weiter fortschreitende Vernetzung von geschirmten Kabinen oder Fahrzeugen erfordert eine Anpassung der Anschaltmodule an verschiedenartigste digitale und analoge Kommunikations- und Datenleitungen. Zusätzlich verringern sich die Stückzahlen pro Projekt durch minimale finanzielle Ressourcen.

Bestimmte modulare Anschaltmodule minimieren die Beschaffungskosten durch freie Konfigurierbarkeit und Wegfall vorgeschalteter Blitzschutzkästen durch volle Blitzstromtragfähigkeit pro Kabel nach VG 96901 Teil 4.

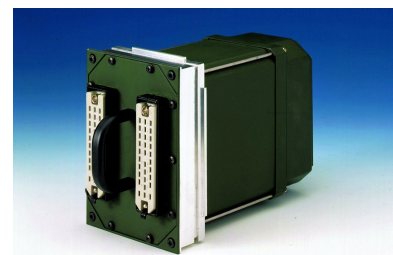
Die notwendige Logistik nur weniger Submodule und die Instandsetzbarkeit vor Ort in MES 2 verringern Life-Time-Kosten und erhöhen die Einsatzbereitschaft der Systeme.



**Komplettmodul Blitz-,
Überspannungs-, NEMP-Schutz
und EMV-Filter**



**Blitz-, Überspannungs- und
NEMP-Schutz-Modul**



EMV-Filtermodul