

SICHERHEITSTRENTRANSFORMATOR (20/25/30/35kVA)

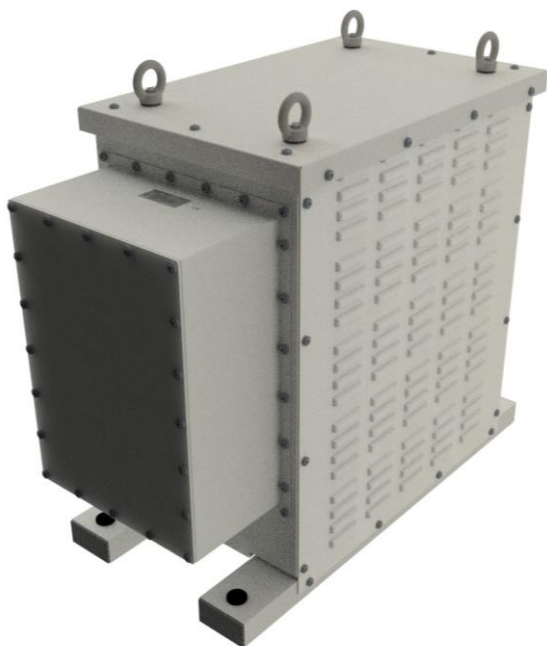
Galvanische Trennung von Versorgungsnetz und Bordnetz für mobile / transportable Betriebsstätten mit und ohne EMV-filter

Anwendungsbereich

- Sicherheitstrenntransformator für mobile / transportable Betriebsstätten
- zur Verwendung bei geschirmten sowie nicht geschirmten Arbeitsräumen (ohne Filter)
- direkt nach einer Blitzschutzeinrichtung SPD Typ 1 Ableiter einsetzbar
- sichere Trennung nach DIN EN 61558 / VDE 0570
- entspricht RoHS EU-Richtlinie 2011/65/EU
- konvektionsbelüftete und zwangsbelüftete Ausführungen
- Ein- und Ausgang über metrische Kabelverschraubungen

Merkmale

- primär Schutzklasse II
- Isolationskoordinaten zur Anwendung direkt hinter Blitz- bzw. NEMP-Schutzeinrichtung SPD Typ 1 Ableiter (siehe Prospektblatt Netzanschaltkasten)
- Schutztrennung
- sekundär wahlweise IT-Netz oder TNS-Netz
- Schaltgruppe nach DIN VDE 0532 Dyn5
- Schutzart IP23
- Anschluß für Potentialausgleich Kabine (innen) M8
- mit integriertem Netzfilter
- Akustische Signalisierung Trenntransformator Übertemperatur bzw. automatische Übertemperaturabschaltung



Ungeschirmte Version mit Belüftungskiemen



Geschirmte Version mit Wabenkaminen

SICHERHEITSTRENTRANSFORMATOR (20/25/30/35kVA)

Besondere Merkmale

- Integrierte Einschaltstromdämpfung
- Geringe Verlustleistung
- geringer Luftmengenbedarf
- geringer Platzbedarf
- geräuscharm
- Lackierung in RAL Farbtönen
- Vakuumimprägnierung
- Vorbereitet zur Bodenmontage
- Mit Kranösen zum sicheren Transport

Technische Daten

| | Ungeschirmt | Geschirmt |
|---|--|-----------------------------|
| Oberfläche | RAL Farbtöne nach Wunsch | |
| Leistung | 20/25/30/35 kVA | |
| Nennspannung | 230/400Vac 50/60Hz | |
| Normen | DIN EN 61558 / VDE 0570 RoHS EU-Richtlinie 2011/65/EU | |
| Schaltgruppe | nach DIN VDE 0532 Dyn5 | |
| Betriebsart | S1 (Dauerbetrieb) | |
| Kühlung | Konvektion | Zwangskühlung/Lüfterbetrieb |
| Verbindung Netzanschlusskasten/Trenntransformator | Geschirmte Leitung | Ringwellschlauch |
| Umgebungstemperatur bei Betrieb | -32°C bis +40°C | |
| Klimazonen für Lagerung | A1, A2, A3, B1, B2, B3 sowie C0 und C1 | |
| Abmessungen HxBxT ca. | 680 x 330 x 820 mm | 870 x 450 x 840 mm |
| Gewicht ca. | 230-300 kg | 260-320 kg |
| Gehäuse | mit Belüftungsrippen | HF-dicht mit Wabenkaminen |

Optionen

- mit Sicherung und RCD ausgerüstet
- mit Hauptschalter ausgerüstet
- Ein- /Ausgang steckbar
- Zusätzlicher 230V 3kVA Eingang mit automatischer Erkennung über Adapterkabel (1-phasig, 3-phasig)